

FEMME ET MYTHOLOGIE GRECQUE (latin – V PFEIFER)

Méduse : comment la femme est devenue un monstre ?

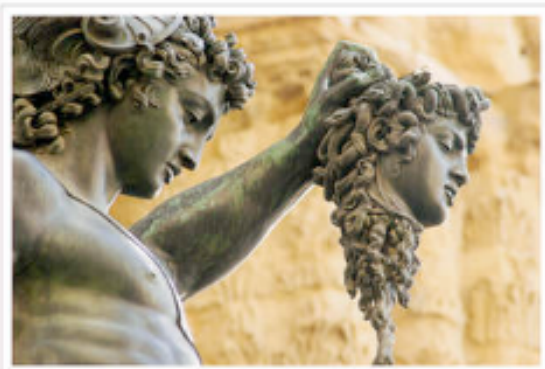
Mythologie et société antique



Artiste : Le Caravage

Date : 1597-98

Lieu de conservation : Galeries des offices



Artiste : Benvenuto Cellini

Date : 1545-1554

Lieu de conservation : Florence

Types d'œuvre : Sculpture en
bronze